

Modèles de script VBS

Proposés par KoXo Dev.

1 – Script 1

Lors de la connexion de l'utilisateur on désire que:

- 1 - Les lecteurs réseau présents soient déconnectés
- 2 - Le lecteur perso soit connecté
- 3 - Le lecteur du groupe soit connecté
- 4 - L'icône "**Mes documents**" (dans le Bureau) soit dirigé vers "**P:\Mes documents**"
- 5 - Les imprimantes réseau soient déconnectées
- 6 - L'imprimante associée à la salle où se trouve la machine soit connectée et mise par défaut

Contraintes :

L'imprimante doit avoir un nom de partage du style "**SALLE1-PRN**"

Les postes de cette même salle ont un nom du style "**SALLE1-PC1**"

2 – Script 1 : Modèle de script pour un groupe primaire

```
1  '© 2005-2006 KoXo Dev. Script 1
2  Dim objNetwork , colDrives, i
3  Set objNetwork = WScript.CreateObject("WScript.Network")
4  'Unmap existing drives
5  Set colDrives = objNetwork.EnumNetworkDrives
6  On Error Resume Next
7  If colDrives.Count<>0 Then
8      For i=0 To colDrives.Count-1 Step 2
9          objNetwork.RemoveNetworkDrive colDrives(i),"True","True"
10         Next
11     End If
12 'Map Home Drive
13 Dim strUserName ,UserObj
14 strUserName = objNetwork.UserName
15 Set UserObj = GetObject ("WinNT://%NETBIOS_DOMAIN%/"+strUserName)
16 objNetwork.MapNetworkDrive "%PERSONNAL_DRIVE%:",UserObj.HomeDirectory
17 'Map Group Drive
18 objNetwork.MapNetworkDrive "Q:", "\\%SECONDARY_GROUP_SERVER%\%SECONDARY_GROUP%"
19 'Folder : "Mes documents"
20 Dim Wscr,Reg
21 Set Wscr=CreateObject("WScript.Shell")
22 Personal="HKEY_CURRENT_USER\Software\Microsoft\Windows\CurrentVersion\Explorer\User Shell
Folders\Personal"
23 Reg=Wscr.RegWrite(Personal,"%PERSONNAL_DRIVE%:\Mes documents","REG_SZ")
24 'Delete all network printers
25 Dim objPrinter
26 Set objPrinter=objNetwork.EnumPrinterConnections
27 For i=0 To objPrinter.Count-1 Step 2
28     If InStr(objPrinter.Item(i+1),"\\")>0 Then
29         objNetwork.RemovePrinterConnection(objPrinter.Item(i+1))
30     End If
31 Next
```

Scripts VBS KoXo Administrator

<http://www.koxo.net>

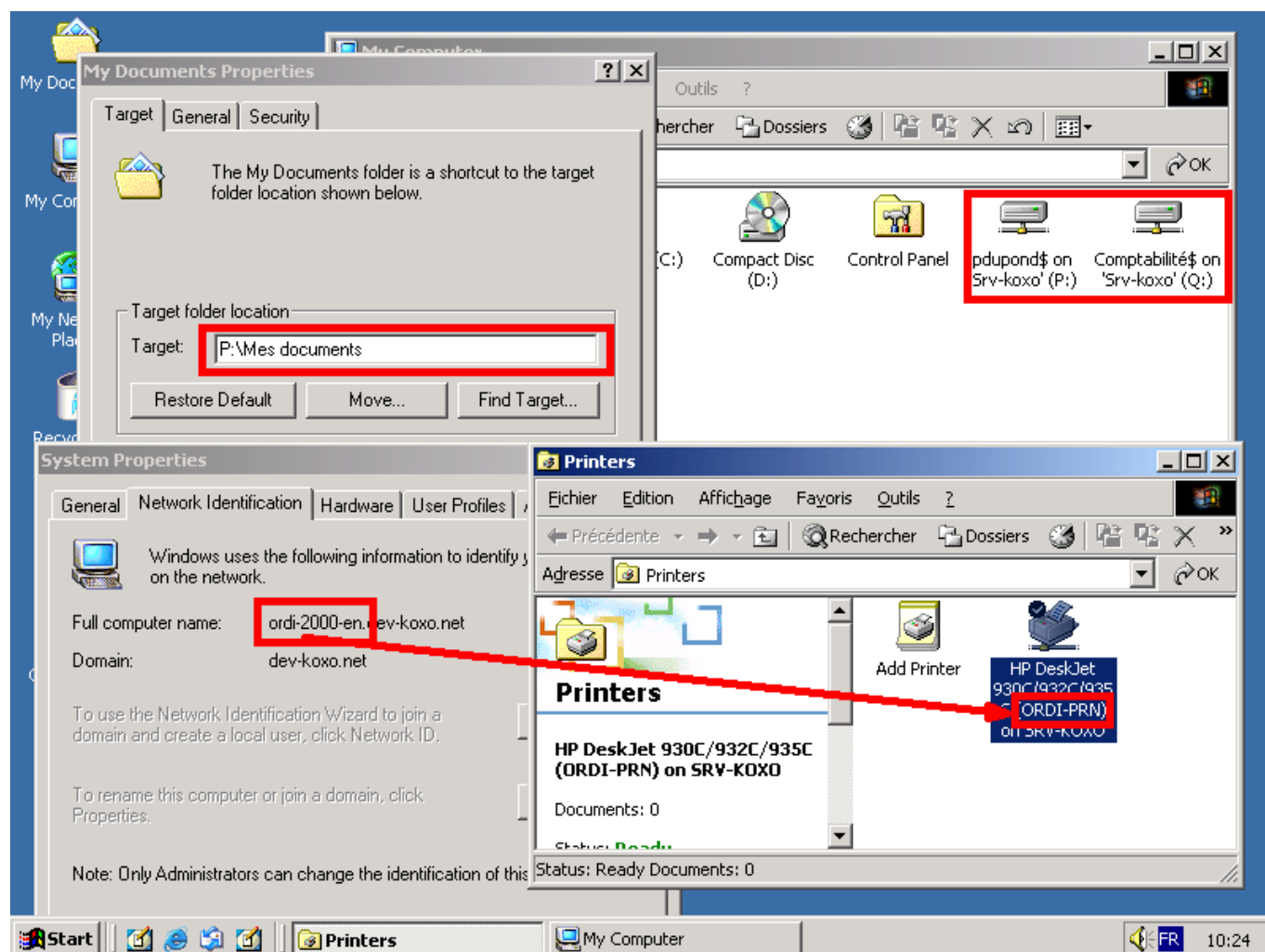
```
32 'Add room's printer / The printer must be : \\Server\Room-PRN
33 Server="%SERVER[1]%"
34 Computer=objNetwork.ComputerName
35 I=InStr(Computer,"-")
36 If I>0 Then
37     Printer="\"+Server+"\"+Mid(Computer,1,I)+"PRN"
38     objNetwork.AddWindowsPrinterConnection Printer
39     objNetwork.SetDefaultPrinter Printer
40 End If
41 'End
42 WScript.Quit
```

ATTENTION : Si le serveur qui gère les imprimantes n'est pas le premier serveur de la liste des serveurs de KoXo Administrator, il faudra alors modifier la ligne `Server = "%SERVER[1]%"`.

Au niveau du groupe secondaire on aura un script du type :

```
1  '© 2005-2006 KoXo Dev. Script 1
2  Dim objNetwork , colDrives, i
3  Set objNetwork = WScript.CreateObject("WScript.Network")
4  'Unmap existing drives
5  Set colDrives = objNetwork.EnumNetworkDrives
6  On Error Resume Next
7  If colDrives.Count<>0 Then
8      For i=0 To colDrives.Count-1 Step 2
9          objNetwork.RemoveNetworkDrive colDrives(i),"True","True"
10         Next
11     End If
12 'Map Home Drive
13 Dim strUserName ,UserObj
14 strUserName = objNetwork.UserName
15 Set UserObj = GetObject("WinNT://%NETBIOS_DOMAIN%/"+strUserName)
16 objNetwork.MapNetworkDrive "%PERSONNAL_DRIVE%:",UserObj.HomeDirectory
17 'Map Group Drive
18 objNetwork.MapNetworkDrive "Q:", "\\%SECONDARY_GROUP_SERVER%\%SECONDARY_GROUP%"
19 'Folder : "Mes documents"
20 Dim Wscr,Reg
21 Set Wscr=CreateObject("WScript.Shell")
22 Personal="HKEY_CURRENT_USER\Software\Microsoft\Windows\CurrentVersion\Explorer\User Shell
Folders\Personal"
23 Reg=Wscr.RegWrite(Personal,"%PERSONNAL_DRIVE%:\Mes documents","REG_SZ")
24 'Delete all network printers
25 Dim objPrinter
26 Set objPrinter=objNetwork.EnumPrinterConnections
27 For i=0 To objPrinter.Count-1 Step 2
28     If InStr(objPrinter.Item(i+1),"\\")>0 Then
29         objNetwork.RemovePrinterConnection(objPrinter.Item(i+1))
30     End If
31 Next
32 'Add room's printer / The printer must be : \\Server\Room-PRN
33 Server="%SERVER[1]%"
34 Computer=objNetwork.ComputerName
35 I=InStr(Computer,"-")
36 If I>0 Then
37     Printer="\"+Server+"\"+Mid(Computer,1,I)+"PRN"
38     objNetwork.AddWindowsPrinterConnection Printer
39     objNetwork.SetDefaultPrinter Printer
40 End If
41 'End
42 WScript.Quit
```

Vérification du poste de l'utilisateur :



Le nom Netbios de l'imprimante est ici **\\SRV-KOXO\ORDI-PRN**

Le nom Netbios de la station est ici **ORDI-2000-EN**

3 – Script 2 : Modèle de script pour un groupe primaire avec clients mixtes TSE/LAN

Lors d'exécution d'un script dans une sessions TSE, c'est le nom du serveur qui est renvoyé, l'imprimante ne peut donc pas être affectée par rapport à la salle, pour gérer le nom du client le script doit être modifié comme suit :

```
1  '© 2005-2006 KoXo Dev. Script 2
2  Dim objNetwork , colDrives, i
3  Set objNetwork = WScript.CreateObject("WScript.Network")
4  'Unmap existing drives
5  Set colDrives = objNetwork.EnumNetworkDrives
6  On Error Resume Next
7      If colDrives.Count<>0 Then
8          For i=0 To colDrives.Count-1 Step 2
9              objNetwork.RemoveNetworkDrive colDrives(i), "True", "True"
10             Next
11         End If
12 'Map Home Drive
13 Dim strUserName , UserObj
14 strUserName = objNetwork.UserName
15 Set UserObj = GetObject("WinNT://%NETBIOS_DOMAIN%/"+strUserName)
16 objNetwork.MapNetworkDrive "%PERSONNAL_DRIVE%:", UserObj.HomeDirectory
17 'Map Group Drive
18 objNetwork.MapNetworkDrive "Q:", "\\%SECONDARY_GROUP_SERVER%\%SECONDARY_GROUP%"
19 'Folder : "Mes documents"
20 Dim Wscr, Reg
21 Set Wscr=CreateObject("WScript.Shell")
22 Personnal="HKEY_CURRENT_USER\Software\Microsoft\Windows\CurrentVersion\Explorer\User Shell
Folders\Personal"
23 Reg=Wscr.RegWrite(Personnal, "%PERSONNAL_DRIVE%:\Mes documents", "REG_SZ")
24 'Delete all network printers
25 Dim objPrinter
26 Set objPrinter=objNetwork.EnumPrinterConnections
27 For i=0 To objPrinter.Count-1 Step 2
28     If InStr(objPrinter.Item(i+1), "\\")>0 Then
29         objNetwork.RemovePrinterConnection(objPrinter.Item(i+1))
30     End If
31 Next
32 'Add room's printer / The printer must be : \\Server\Room-PRN
33 Server="%SERVER[1]%"
34 Dim objShell
35 Set objShell=WScript.CreateObject("WScript.Shell")
36 Computer=objShell.ExpandEnvironmentStrings("%CLIENTNAME%")
37 TSE=(Computer<>" " And Computer<>"%CLIENTNAME%" And Computer<>"Console")
38 If Not TSE Then Computer=objNetwork.ComputerName End If
39 i=InStr(Computer, "-")
40 If i>0 Then
41     Printer="\"+Server+"\"+Mid(Computer, 1, I)+"PRN"
42     If Not(TSE) Then objNetwork.AddWindowsPrinterConnection Printer End If
43     objNetwork.SetDefaultPrinter Printer
44 End If
45 'End
46 WScript.Quit
```

4 – Script 3 : Modèle de script pour un groupe primaire avec clients mixtes TSE/LAN

Lors de la connexion de l'utilisateur on désire que:

- 1 - Les lecteurs réseau soient déconnectés
- 2 - Le lecteur perso soit est connecté
- 3 - Le lecteur du groupe soit connecté
- 4 - L'icône "**Mes documents**" soit dirigé vers "**P:Mes documents**"
- 5 - Les imprimantes réseau soient déconnectées
- 6 - L'imprimante associée à la salle où se trouve la machine soit connectée et mise par défaut
- 7 - Les imprimantes des salles voisines sont connectées
- 8 - Si la station n'appartient pas à une salle de PCs avec un nom **SALLE-XX**, on peut quand même lui affecter une liste d'imprimante et définir l'imprimante par défaut

Configurations à effectuer :

Il faut ajouter un fichier **RoomsPrinters.txt** et un fichier **PCsPrinters.txt** dans le partage **NETLOGON** du serveur :

RoomsPrinters.txt contient des lignes du style :

Nom de SALLE,Salle voisine 1,Salle Voisine 2 ...

Exemple :

S101,S101,S102
N403,N402

PCsPrinters.txt contient des lignes du style :

Nom de la station,Salle voisine 1,Salle Voisine 2 ... (La première imprimante est l'imprimante par défaut)

Exemple :

PCPAUL,S101,S102
PCERIC,S203

Scripts VBS KoXo Administrator

<http://www.koxo.net>

```
1  '@ 2005-2006 KoXo Dev. Script 3
2  Dim objNetwork , colDrives, i
3  Set objNetwork=WScript.CreateObject("WScript.Network")
4  'Unmap existing drives
5  Set colDrives=objNetwork.EnumNetworkDrives
6  On Error Resume Next
7      If colDrives.Count<>0 Then
8          For i=0 To colDrives.Count-1 Step 2
9              objNetwork.RemoveNetworkDrive colDrives(i),"True","True"
10             Next
11         End If
12 'Map Home Drive
13 Dim strUserName ,UserObj
14 strUserName=objNetwork.UserName
15 Set UserObj=GetObject("WinNT://%NETBIOS_DOMAIN%/"+strUserName)
16 objNetwork.MapNetworkDrive "%PERSONNAL_DRIVE%:",UserObj.HomeDirectory
17 'Map Group Drive
18 objNetwork.MapNetworkDrive "Q:", "\\%SECONDARY_GROUP_SERVER%\%SECONDARY_GROUP%"
19 'Folder : "Mes documents"
20 Dim Wscr,Reg
21 Set Wscr=CreateObject("WScript.Shell")
22 Personal="HKEY_CURRENT_USER\Software\Microsoft\Windows\CurrentVersion\Explorer\User Shell
Folders\Personal"
23 Reg=Wscr.RegWrite(Personal,"%PERSONNAL_DRIVE%:\Mes documents","REG_SZ")
24 'Delete all network printers
25 Dim objPrinter
26 Set objPrinter=objNetwork.EnumPrinterConnections
27 For i=0 To objPrinter.Count-1 Step 2
28     If InStr(objPrinter.Item(i+1), "\\")>0 Then
29         objNetwork.RemovePrinterConnection(objPrinter.Item(i+1))
30     End If
31 Next
32 'Add room's printer / The printer must be : \\Server\Room-PRN
33 'If TSE access, do not connect but set as defaultprinter
34 Server="%SERVER[1]%"
35 Dim objShell
36 Set objShell=WScript.CreateObject("WScript.Shell")
37 Computer=objShell.ExpandEnvironmentStrings("%CLIENTNAME%")
38 TSE=(Computer<>" " And Computer<>"%CLIENTNAME%" And Computer<>"Console")
39 If Not TSE Then Computer=objNetwork.ComputerName End If
40 i=InStr(Computer,"-")
41 If i>0 Then
42     Printer="\\"+Server+"\ "+Mid(Computer,1,i)+"PRN"
43     If Not(TSE) Then objNetwork.AddWindowsPrinterConnection Printer End If
44     objNetwork.SetDefaultPrinter Printer
45 End If
```

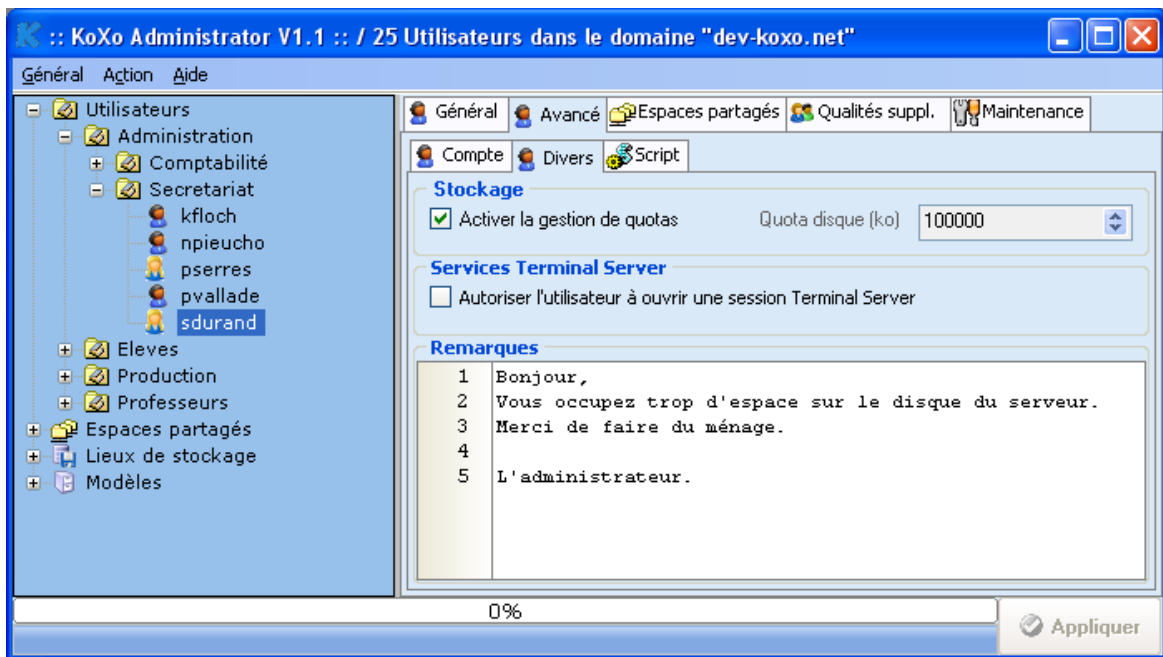
Scripts VBS KoXo Administrator

<http://www.koxo.net>

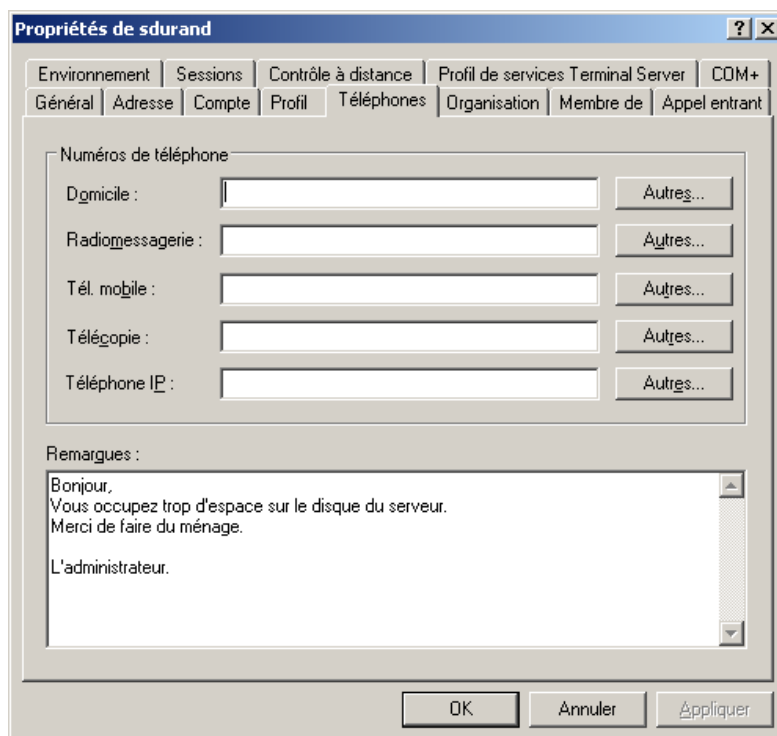
```
46 'Add neighborhood's rooms printers
47 Dim objFSO
48 Set objFSO=CreateObject("Scripting.FileSystemObject")
49 If (i>0) Then
50     RoomPrefix=Mid(Computer,1,i-1)
51     'Room with PCs named as : ROOM-XXXX
52     'Make a "RoomsPrinters.txt" in Netlogon,
53     'Line must be : Room,Neighborhood Room1,...
54     RoomsPrinters="\"+Server+"\NETLOGON\RoomsPrinters.txt"
55     If (objFSO.FileExists(RoomsPrinters)) Then
56         Set objTextFile=objFSO.OpenTextFile(RoomsPrinters,1)
57         Do Until objTextFile.AtEndOfStream
58             strLine=objTextFile.ReadLine
59             arrstrLine=Split(strLine,",")
60             If UCase(arrstrLine(0))=UCase(RoomPrefix) Then
61                 For i=1 To UBound(arrstrLine)
62                     Printer="\"+Server+"\\"+arrstrLine(i)+"-PRN"
63                     If Not(TSE) Then objNetwork.AddWindowsPrinterConnection Printer End If
64                 Next
65             End If
66         Loop
67         objTextFile.Close
68     End If
69 Else
70     'Alone Computer
71     'Make a "PCsPrinters.txt" in Netlogon,
72     'Line must be : Computer,Room1 (Default printer),Room2,...
73     PCsPrinters="\"+Server+"\NETLOGON\PCsPrinters.txt"
74     If (objFSO.FileExists(PCsPrinters)) Then
75         Set objTextFile=objFSO.OpenTextFile(PCsPrinters,1)
76         Do Until objTextFile.AtEndOfStream
77             strLine=objTextFile.ReadLine
78             arrstrLine=Split(strLine,",")
79             If UCase(arrstrLine(0))=UCase(Computer) Then
80                 For i=1 To UBound(arrstrLine)
81                     Printer="\"+Server+"\\"+arrstrLine(i)+"-PRN"
82                     If Not(TSE) Then objNetwork.AddWindowsPrinterConnection Printer End If
83                     If i=1 Then objNetwork.SetDefaultPrinter Printer End If
84                 Next
85             End If
86         Loop
87         objTextFile.Close
88     End If
89 End If
90 'End
91 WScript.Quit
```

5 – Script 4 : Mini script permettant d'afficher un message (issu de AD) à l'utilisateur

Par le biais de KoXo Administrator il est possible d'affecter une remarque au niveau d'un utilisateur :



Ce qui se traduit au niveau de Active Directory par :



Ce script est appelé en ajoutant la ligne suivante à la fin d'un des scripts précédents (avant **Wscript.Quit**) :

```
Wscr.Run "\\\" & Server & "\NETLOGON\Info.vbs", 1, True
```

N.B. : Il ne faudra bien sûr pas oublier de copier le fichier "Info.vbs" dans le partage NETLOGON du serveur.

Voici le script "Info.vbs" :

```
1  '@ 2005-2006 KoXo Dev. / Display the LDAP "Remarks" for the logged user
2  On Error Resume Next
3  Dim objNetwork
4  Set objNetwork=WScript.CreateObject("WScript.Network")
5  strUserName=objNetwork.UserName
6  'Get Domain
7  Set objDomain = GetObject("LDAP://rootDse")
8  objDC=objDomain.Get("DefaultNamingContext")
9  'LDAP Search
10 Set objConnection = CreateObject("ADODB.Connection")
11 objConnection.Open "Provider=ADsDSOObject;"
12 Set objCommand = CreateObject("ADODB.Command")
13 objCommand.ActiveConnection=objConnection
14 objCommand.CommandText = _
15     "<LDAP://" & objDC & ">;(&(objectCategory=User)" & _
16     "(samAccountName=" & strUserName & "));distinguishedName;subtree"
17 Set objRecordSet = objCommand.Execute
18 'If User exists
19 If objRecordset.RecordCount=1 Then
20     objRecordSet.MoveFirst
21     LDAP="LDAP://" + objRecordSet.Fields("distinguishedName").Value
22     Set objUser=GetObject _
23         (LDAP)
24     Info=objUser.Get("info")
25     FullName=objUser.Get("sn")
26     FullName=objUser.Get("givenName") & " " & FullName
27     FullName=objUser.Get("title") & " " & FullName
28     FullName=Trim(FullName)
29     If FullName="" Then FullName=objUser.Get("displayName") End If
30     If FullName="" Then FullName=strUserName End If
31     Message=", vous avez un message :"
32     If Info<>"" Then MsgBox Info,vbInformation+vbOKOnly+vbApplicationModal,FullName & Message
33         End If
34     End If
35 objConnection.Close
```

L'utilisateur lors de son ouverture de session aura un message du type :

