

---

# SPECIFICATION des RESEAUX LOCAUX INDUSTRIELS

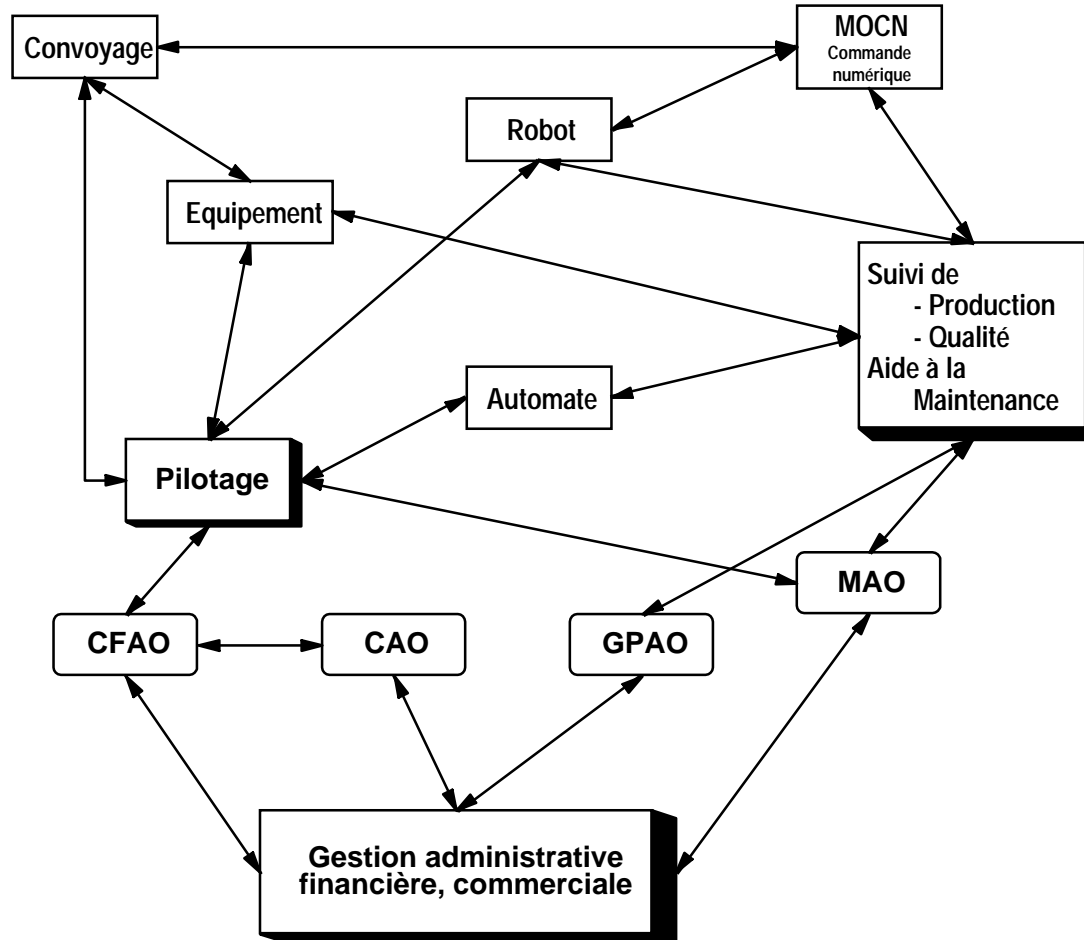
### ↑ Modèle général de CIM

- ☞ Commande automatique
  - Commande élémentaire
  - Coordination des activités
- ☞ Conduite : gestion des modes de marche - traitement des défauts
- ☞ Suivi
  - de production
  - du matériel
  - du personnel
  - de la qualité
- ☞ Maintenance, entretien

### ↑ Contraintes → classification en 5 niveaux

- ☞ sûreté de fonctionnement (hommes et matériels)
- ☞ temps de réponse - contraintes de temps
- ☞ nature des flux de produits ou d'information

↑ Fonctionnalités



↑ Structure hiérarchisée

- ☞ 0: Instrumentation
- ☞ 1: Commande
- ☞ 2: Coordination
- ☞ 3: Gestion de production
- ☞ 4: Gestion d'entreprise

### ↑ Promptitude

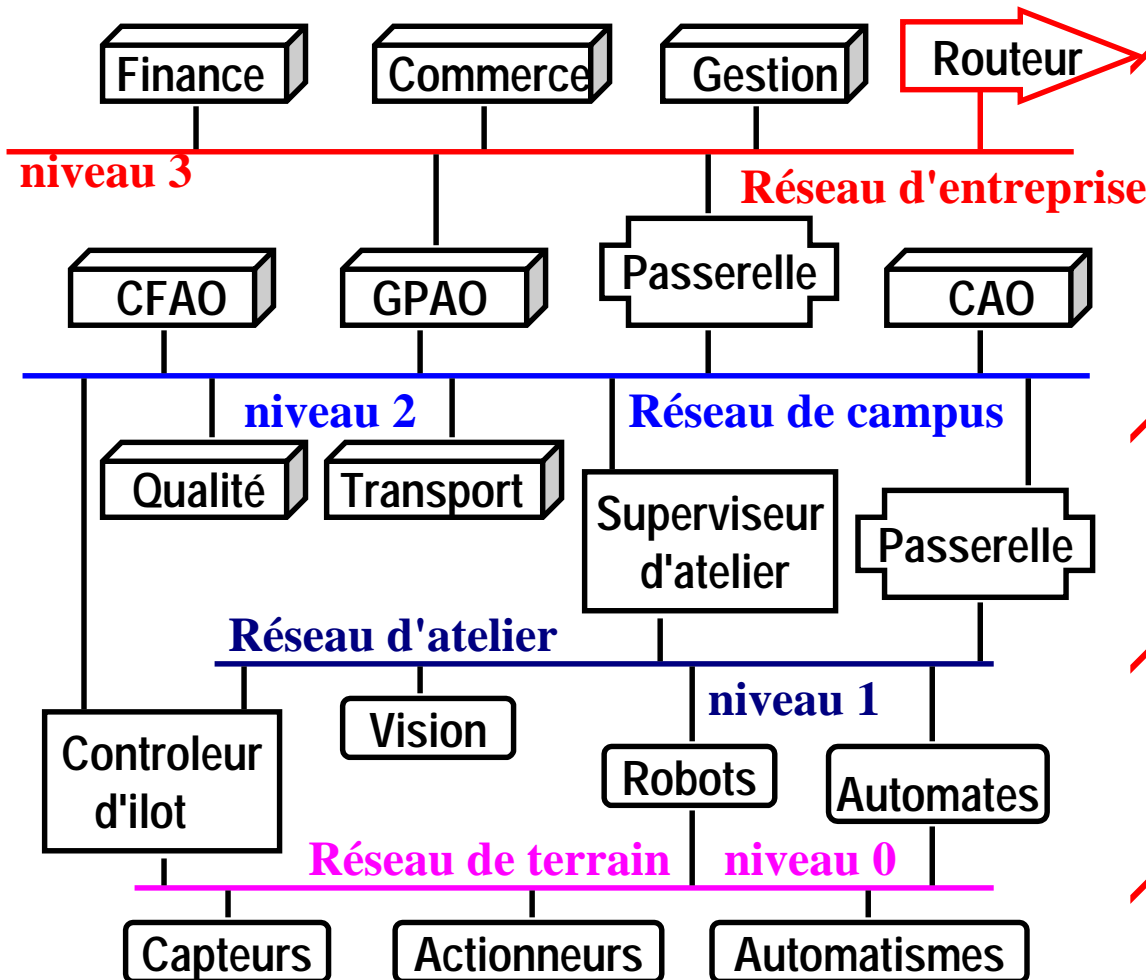
- ☞ Temps de réponse
  - borné supérieurement
  - aussi faible que nécessaire
    - ☞ acquisitions périodiques
    - ☞ alarmes
- ☞ Débit
  - pour la CAO par exemple

### ↑ Robustesse

- ☞ Fiabilité
  - ☞ Disponibilité
  - ☞ Sécurité
- des hommes et du matériel

### ↑ Flexibilité

- ☞ Hétérogénéité
- ☞ Topologies variées



↑ Décomposition hiérarchique en fonction des contraintes

↑ 4 (ou 3 selon dimension) niveaux de réseaux

↑ Pas de solution unique car contraintes très différentes

↑ Hétérogénéité

